

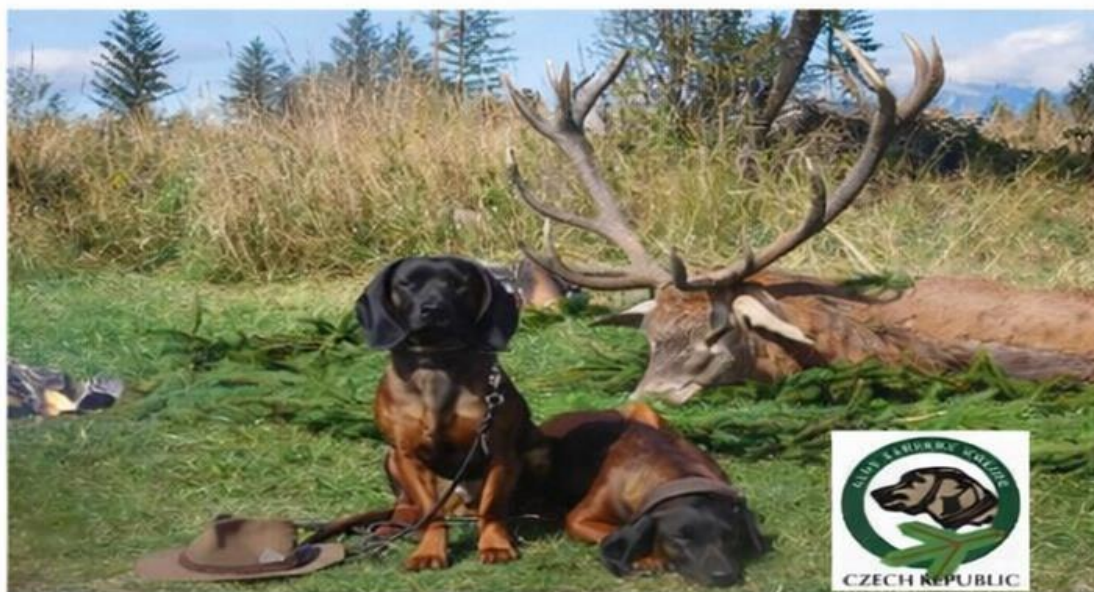


PROPOZICE

3.ročník soutěže barvářů

"Hanácký dosled"

s udělením titulu CACT, res. CACT



3. - 5.4. 2026

Lesní školka SEČ

okres Prostějov

„Hanácký dosled“ bude posuzován dle platného znění Soutěžního řádu ČMKCHB na umělé stopě platný od 10. 10. 2022. Hanácký dosled je pro plemena BB a HB. Nežadává se lovecká upotřebitelnost.

Pořadatel soutěže:

Českomoravský klub chovatelů barvářů

Českomoravská kynologická jednota

Okresní myslivecký spolek Prostějov

Místo konání soutěže: Lesy města Prostějova, s.r.o.

Termín konání soutěže: 3.- 5.4. 2026

Předsednictvo soutěže

Dalibor Fajt – předseda KK OMS Prostějov

Dalibor Smékal – předseda ČMKJ

Ředitel soutěže: paní Černá

Správce soutěže: Milan Lukeš

Pověřená osoba: Jindřich Vysloužil

Pořadatelské zajištění soutěže: paní Čechová

členové ČMKCHB

Veterinární dozor: MVDr. Alena Zapletalová

Přihlášky na soutěž

Přihlášky zasílejte řádně a čitelně vyplněné s fotokopii PP v termínu nejpozději do pátku **13.3. 2026** na předepsaných tiskopisech ČMMJ – „Přihláška ke zkouškám loveckých psů“ na

E-mail: napinde@seznam.cz

Petra Čechová

Tel. +420 605 479 911

Na přihlášce vždy řádně uveďte své jméno, telefonní číslo a emailovou adresu!

O přijetí na soutěž bude vůdce informován elektronickou poštou nebo telefonicky nejpozději do pondělí **16.3. 2026**

Následně mu budou zaslány pokyny.

Odsouhlasená startovní listina bude ihned zveřejněna na stránkách klubu.

V případě dotazů, připomínek či žádostí o informace se obračejte na **Petra Čechová - 605 479 911**.

Statut soutěže

Soutěž barvářů „Hanácký dosled“ je vypsána pro 6 barvářů a zkouší se dle znění SŘ pro soutěže barvářů (SOÚ) platného od 10. 10. 2022, dle textu SŘ pro celostátní soutěž barvářů o Putovní cenu. Zkouška je provedena na umělé stopě.

Dle základního ustanovení schváleného SŘ pro soutěž na umělé stopě při nenaplnění počtu startujících platí, že pořadatel pak může umožnit start barvářů bez IHB za dodržení podmínek SŘ.

Disciplíny soutěže na umělé stopě

1. Vyhledání nástřelu.
2. Dosled na řemeni nebo na volno.
3. Šoulačka s odložením.
4. Zkouška oznamovače, hlasitého oznamovače, hlásiče a vodiče.
5. Chování u kusu.
6. Chut' do práce.

Popis jednotlivých disciplín, včetně soudcovských tabulek, je uveden v soutěžním řádu barvářů (SŘ účinný od 10. 10. 2022), který vůdce musí znát.

Případné specifické podmínky a požadavky místa soutěže budou upřesněny na poradě rozhodčích před vlastním zahájením soutěže.

Rozhodčí soutěže

Rozhodčí na návrh ČMKCHB deleguje ČMKJ

Základna soutěže – zahájení sobota 4.4. 2026

- Lesní školka Seč – 49°31'12.1"N 16°53'39.7"E
- Cesta k lesní školce bude značená
- Občerstvení bude zajištěno

Ubytování účastníků soutěže a korony

Ubytování rozhodčích a soutěžících je zajištěno, ubytování ostatních účastníků soutěže zajišťuje: **Petra Čechová**

tel: 605 479 911, napinde@seznam.cz

Program:

Pátek 3.4. 2026

17:00 -18:00 – Příjezd na adresu ubytování Na Pindě Savín 23, prezentace a ubytování účastníků soutěže

18:30 - 19:00 - veterinární přejímka psů

19:30 - Porada rozhodčích, představení vůdců barvářů a rozlosování soutěže

Sobota 4.4. 2026

8:30 – 9:00 – Slavnostní zahájení soutěže – lesní školka Seč

9:00 – 16:30 – Práce v honitbách Lesů města Prostějova s.r.o.

18:00 – 19:00 – Porada rozhodčích po prvním dni soutěže

Neděle 5.4. 2026

8:30 – 9:00 – Nástup k druhému dni soutěže, organizační pokyny

9:00 – 14:00 – Práce v honitbách Lesů města Prostějova s.r.o.

14:30 – 15:00 - Porada rozhodčích po druhém dni soutěže

15:30 - Slavnostní vyhlášení výsledků soutěže

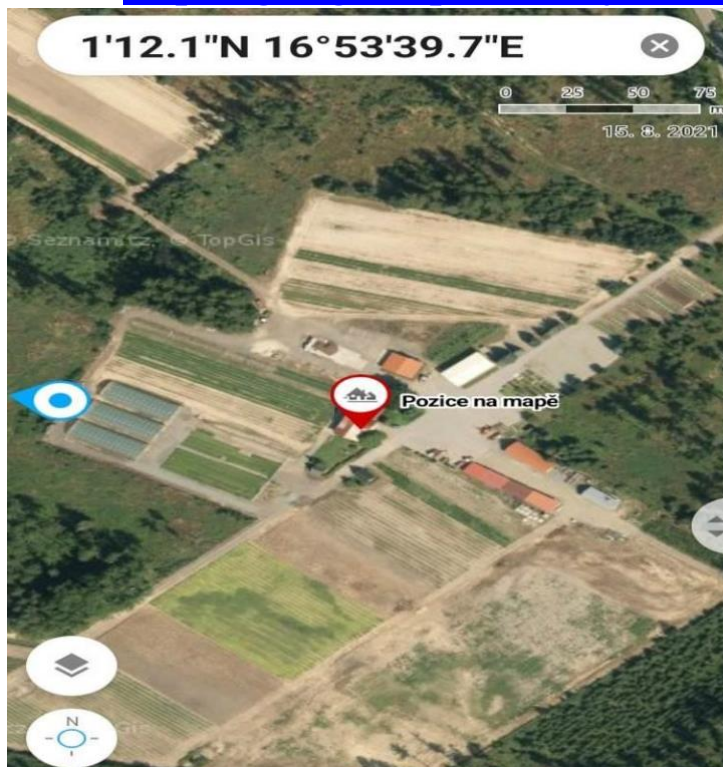
Všeobecné pokyny:

- Soutěž se koná za jakéhokoliv počasí a tomu musí účastníci uzpůsobit svoji ústroj a výstroj.
- Vůdce psa bude myslivecky ustrojen.
- Vůdce psa nese odpovědnost za případné škody způsobené psem. Pořadatelé neručí za případné zranění či ztrátu psa.

- Vůdce psa předloží doklady o původu barváře, doklady o platném očkování psa dle zákona a podrobí se veterinárnímu posouzení zdravotní způsobilosti psa/feny k soutěži dle požadavku zkušebního řádu ČMMJ.
- Na soutěži se nezadáva lovecká upotřebitelnost.
- Korona, členové klubu, přátelé lovecké kynologie a odborná veřejnost jsou vřele vítáni a je pro ně zabezpečeno veškeré pohoštění.
- Nesoutěžící psi se nesmějí volně pohybovat v honitbě.
- Dopravu na soutěž si zajišťují účastníci samostatně.

Souřadnice pro GPS: 49°31'12.1"N 16°53'39.7"E

Lesní školka Seč <https://goo.gl/maps/CosV4jFankFwCp1h7>



Případné změny v propozicích jsou vyhrazeny

Poděkování

Organizátoři soutěže barvářů si tímto dovolují poděkovat všem sponzorům, členům klubu a všem těm, kdo se podíleli či podílejí na přípravě a zdárném průběhu této soutěže.

BRIT – Krmivo



ČMKCHB ČR – Českomoravský klub chovatelů barvářů



Lesy města Prostějova, s.r.o.



Pivovar



FyziOPet – fyzioterapeutická ordinace pro psy a malá zvířata



Vinařství Surmanovi



Jiří Šeřl



Bezručova vyhlídka



HJ SERVIS



SILVASTEEL



Jan Kalafut



Jaruška a František Koláčkovi

Ing. Romana Rajnyšová

Miluška Tesařová a Martin Jirkovský

Radek Hasenöhrl

Libuška Sajnerová a Milan Lukeš

Adéla a Jakub Dvořákovi

Lenka a Jiří Hamatovi

Ondřej Plášek

Ing. Hana Bačová

Firmgroup Liehmann s.r.o. – Cone Katka Liehmann

Luboš Odstrčil

Švéda - Kovovýroba

Martin Svoboda

Milan Fobl

Ing. Martin Hložek

Jiří Hložek

Josef Carda



„Horridooooo a barvářům zdar!“

